

Sekametsien kasvatuksen mahdollisuudet, haasteet ja tutkimustarpeet

Metsätieteen päivä 2019

20.11.2019

Metsänhoitoklubi

Saija Huuskonen

Miten metsiä tulisi kasvattaa tulevaisuudessa, jotta ne vastaisivat metsänkasvatuksen erilaisiin tavoitteisiin?

Tausta
Nykyään metsänviljelyn painotus
- kuusi istutus
- mänty kylvö

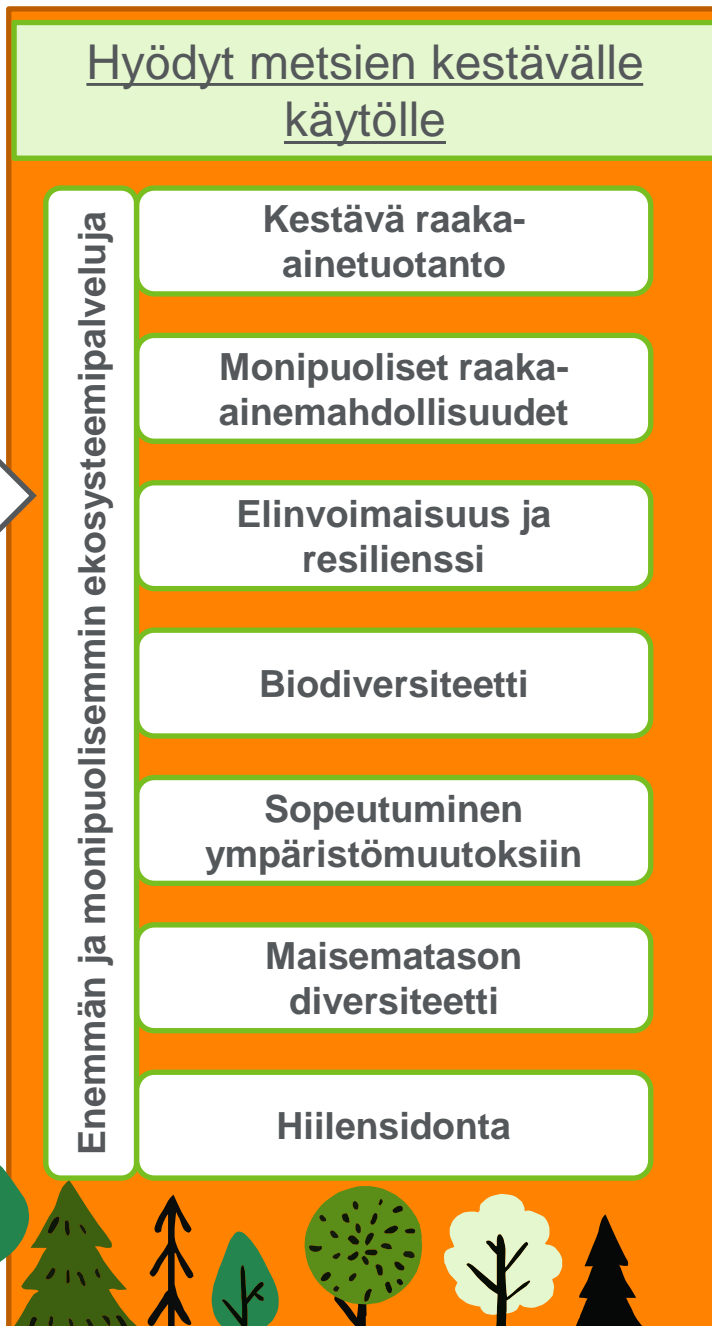


Sekametsät
Sekametsien ja lehtipuuvaltaisten metsien suurempi määrä ja osuus



Suurempi tuhoriski

Pienempi monimuotoisuus puuston rakenteessa



Sekametsiä 14 % metsämaan pinta-alasta

Yhden puulajin metsä:

vallitsevan puulajin osuus (tilavuus/runkoluku) on **yli 95 %**.

- o *VMI11: 56% metsämaan pinta-alasta*

Jossain määrin sekapuustoa:

vallitsevan puulajin osuus on **75–95 %**.

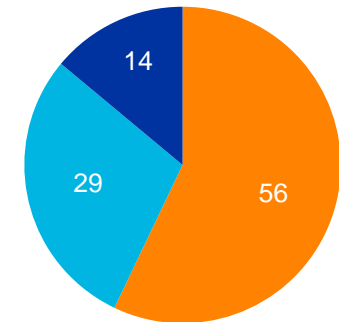
- o *VMI11: 56% metsämaan pinta-alasta*

Sekametsä:

Vallitsevan puulajin osuus on **alle 75 %**.

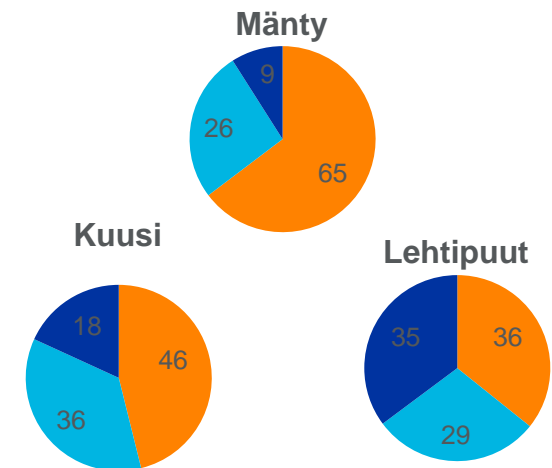
- o *VMI11: 14% metsämaan pinta-alasta*
 - o *Mänty pääpuulajina 9%*
 - o *Kuusi pääpuulajina 18%*
 - o *Lehtipuut pääpuulajina 35%*

Yhden puulajin vallitsevuus

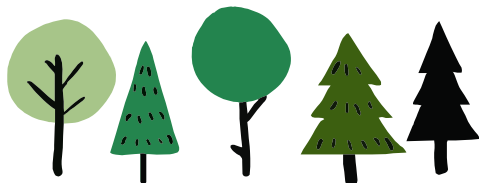


■ yli 95 % ■ 75-95 % ■ alle 75 %

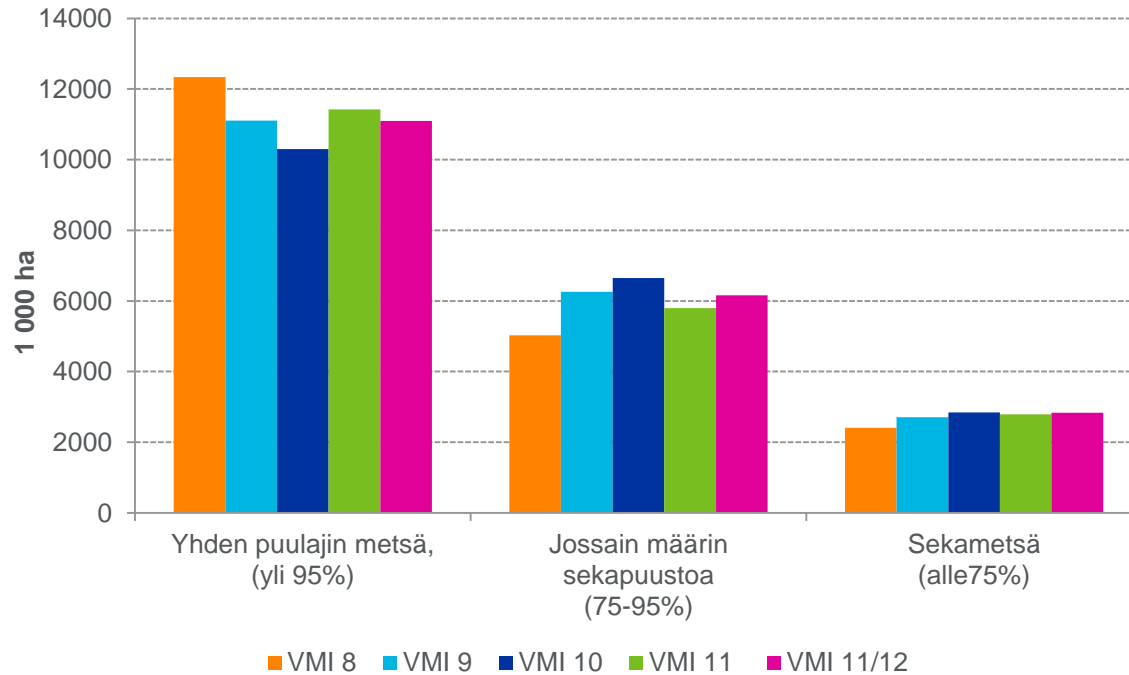
Lehtipuuston /havupuuston vallitsevuus



Lähde: Luke VMI11



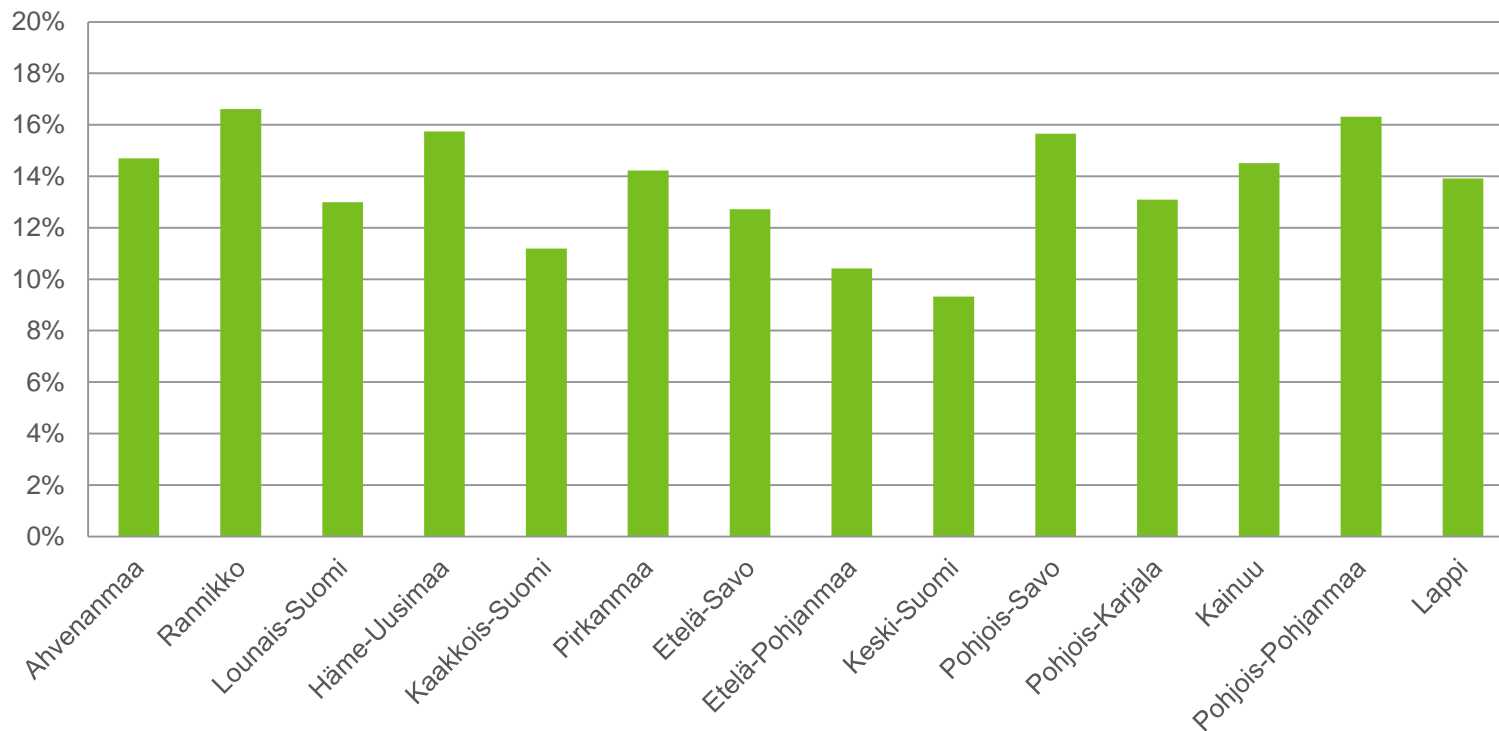
Sekametsien määrä on vain hiukan lisääntynyt



Lähde: Luke tilastotietokanta



Sekametsien* osuuden vaihtelu metsämaan pinta-alasta eri osissa maata



*Vallitsevan puulajin tilavuusosuus on alle 75 %.

Lähde: Luke VMI 11



21.11.2019

© Luonnonvarakeskus

Mihin kysymyksiin tarvitsemme lisää tutkimustietoa?

Miten olemassa olevia metsiä voidaan kehittää sekapuustoisemmiksi?

Miten sekametsät tulisi perustaa?

Miten nykyiset nuoret sekametsät ovat kehittyneet?

Kannattaako sekametsien kasvatus?

Onko rästikohteista tulevaisuuden sekametsiksi?

Millaiset ovat sekametsien kasvatuksen riskit?

???

???

???

Kiitos!

