

# Miten matkailun kasvua hallitaan pohjoisessa?

Seija Tuulentie

[seija.tuulentie@luke.fi](mailto:seija.tuulentie@luke.fi)

Metsätieteen päivä

26.11.2018

© Luonnonvarakeskus

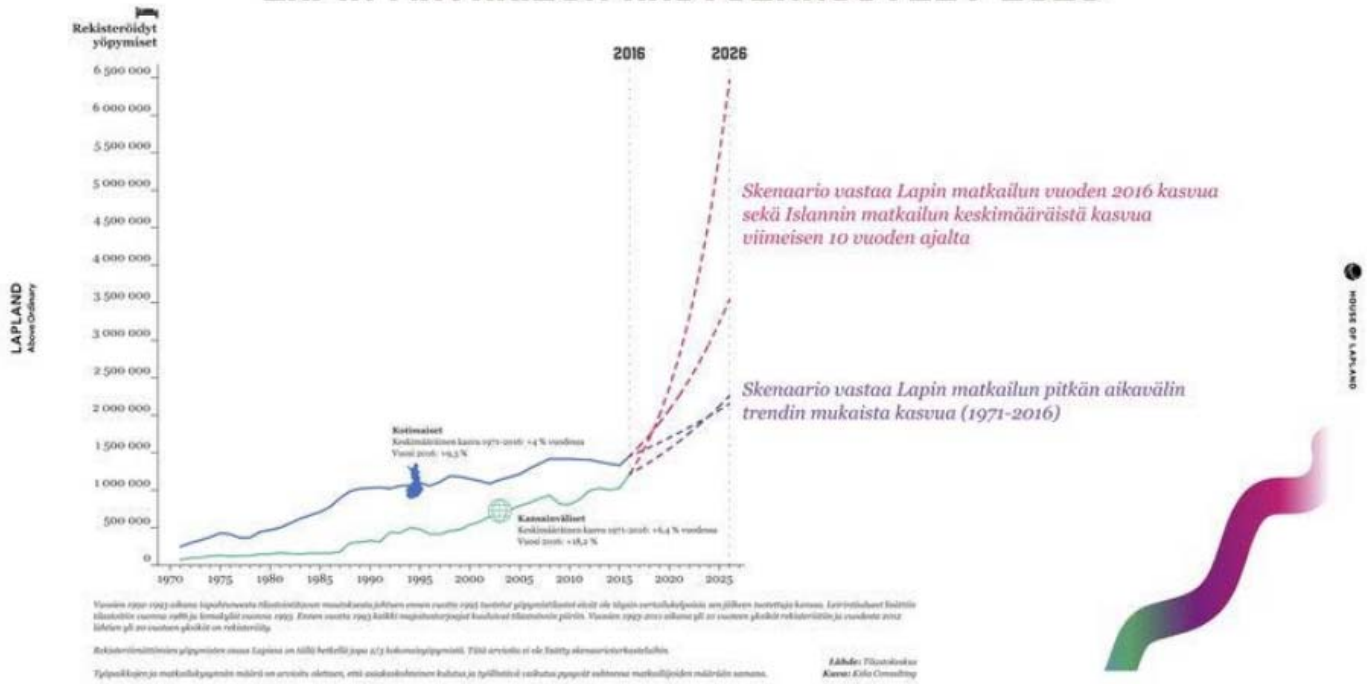


## Miksi hallinta on aiheellinen kysymys?

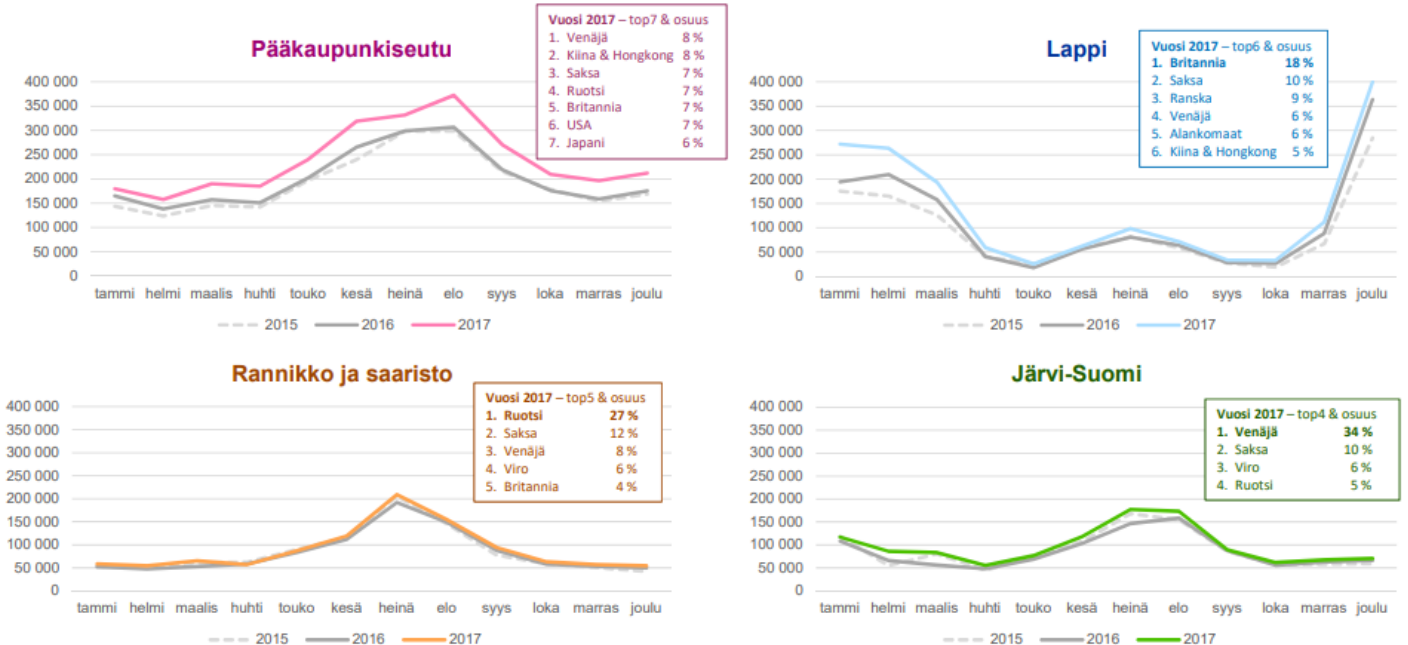
- Matkailu kasvaa ja moninaistuu
- Kestävä matkailu
  - Kokonaisvaltaista, ekologiset, sosiokulttuuriset ja taloudelliset näkökohdat huomioon ottavaa matkailukehitystä, joka tyydyttää matkailijoiden, elinkeinon ja paikallisyhteisön tarpeet viemättä tätä mahdollisuutta tulevilta sukupolvilta
- Liikamatkailu (overtourism)
  - Alettu käyttää kuvaamaan matkailun negatiivisia vaikutuksia
- Jo vanhastaan
  - Carrying capacity - kantokyky
  - Limits of acceptable change (LAC) – hyväksyttävän muutoksen rajat



# LAPIN MATKAILUN HASVUENNUSTEET 2026



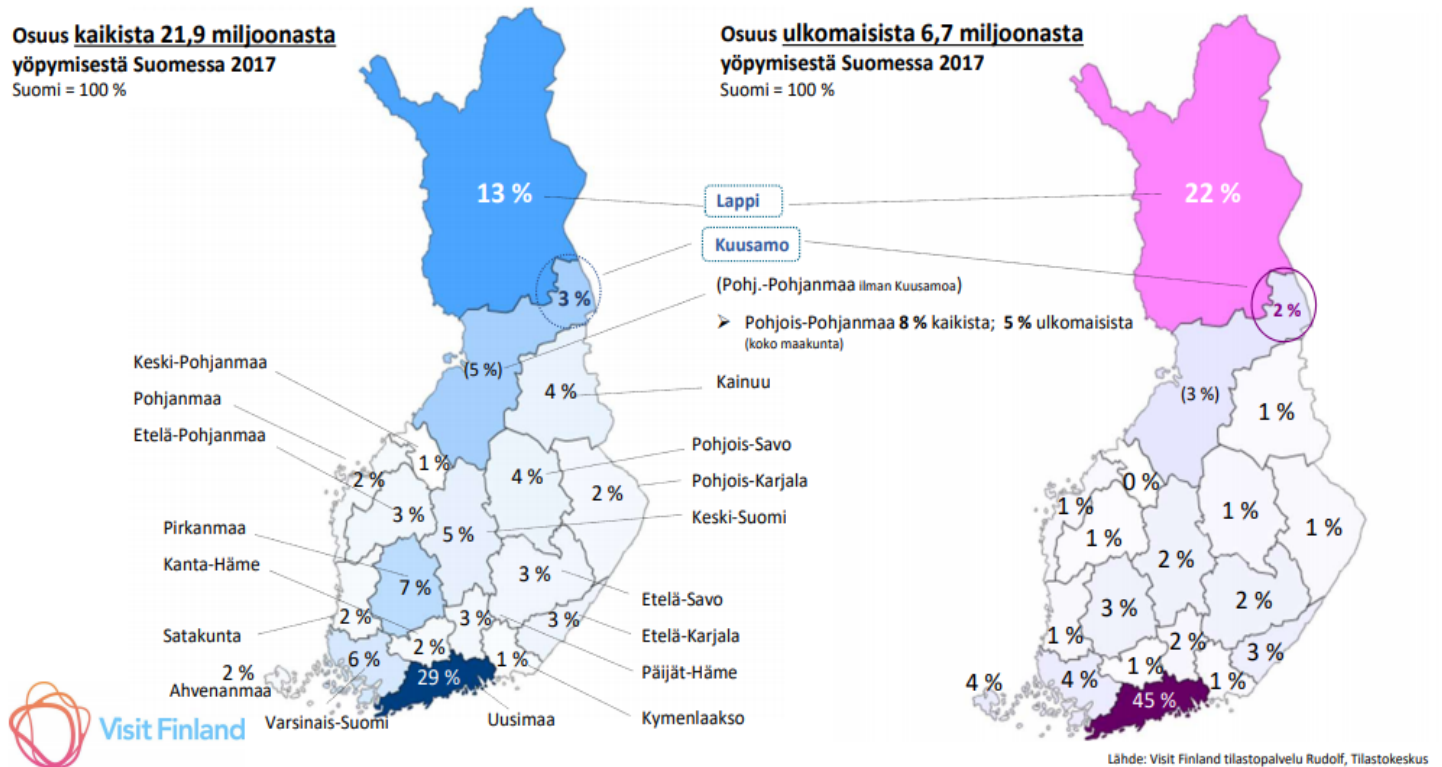
## Ulkomaiset yöpymiset kuukausitasolla 2015-2017 matkailun suuralueilla sekä tärkeimpien lähtömaiden osuudet alueen yöpymisistä vuonna 2017



# Maakuntien osuudet kaikista yöpymisistä sekä ulkomaisista yöpymisistä Suomessa 2017

Osuus **kaikista 21,9 miljoonasta**  
yöpymisestä Suomessa 2017  
Suomi = 100 %

Osuus **ulkomaisista 6,7 miljoonasta**  
yöpymisestä Suomessa 2017  
Suomi = 100 %



5

3.12.2018

© Luonnonvarakeskus

Luke  
LUONNONVARAKESKUS

## Matkailun hallinnan työkaluja (Lapissa)

- Matkailustrategia
  - Perinteisesti käsitelty vähän ympäristökysymyksiä
  - Katsaus matkailun kehitykseen; asettanut määrälliset tavoitteet
  - 2018 lokakuussa käynnistynyt ”Lapin arktinen matkailuekosysteemi” –hanke
    - Tavoitteena ” Luoda Lapista ainutlaatuinen, arktisen alueen matkailun innovaatiokeskittymä Lapin älykkään erikoistumisen ohjelman mukaisesti.”
- Metsähallituksen hoito- ja käyttösuunnitelmat sekä kestävän matkailun periaatteet
- Kestävän matkailun verkosto sekä vastuullisen ja eettisesti kestävän saamelaismatkailun periaatteet
- **Kuntien kaavoitus keskeistä** – ei yleensä YVAa
  - Esimerkkinä Napapiiri
  - PPGIS-kysely BuSK-hankkeessa (buskproject.eu)

6

3.12.2018

© Luonnonvarakeskus

Luke  
LUONNONVARAKESKUS

Osoitepaikannus esim. Salorankatu, S.

Paikanna

Mikäli olet ohjelmapalveluyrittäjä Napapiirillä, merkitse mitkä reitit ovat pääsesongin liiketoiminnan kannalta keskeisiä?

Voit merkitä reitin joko rajaamalla sen alueyökalulla tai piirtämällä reitin reittiyökalulla. Karttasivulta 4 löydät tarkemmat ohjeet merkintöjen tekemiseen.

Merkitse alue, jolla käyttämäsi reitit sijaitsevat **luonnonlumella**.



Merkitse **lumetutulla** alueella käyttämäsi reitit.



Merkitse reitti, jota käytät **luonnonlumella**.

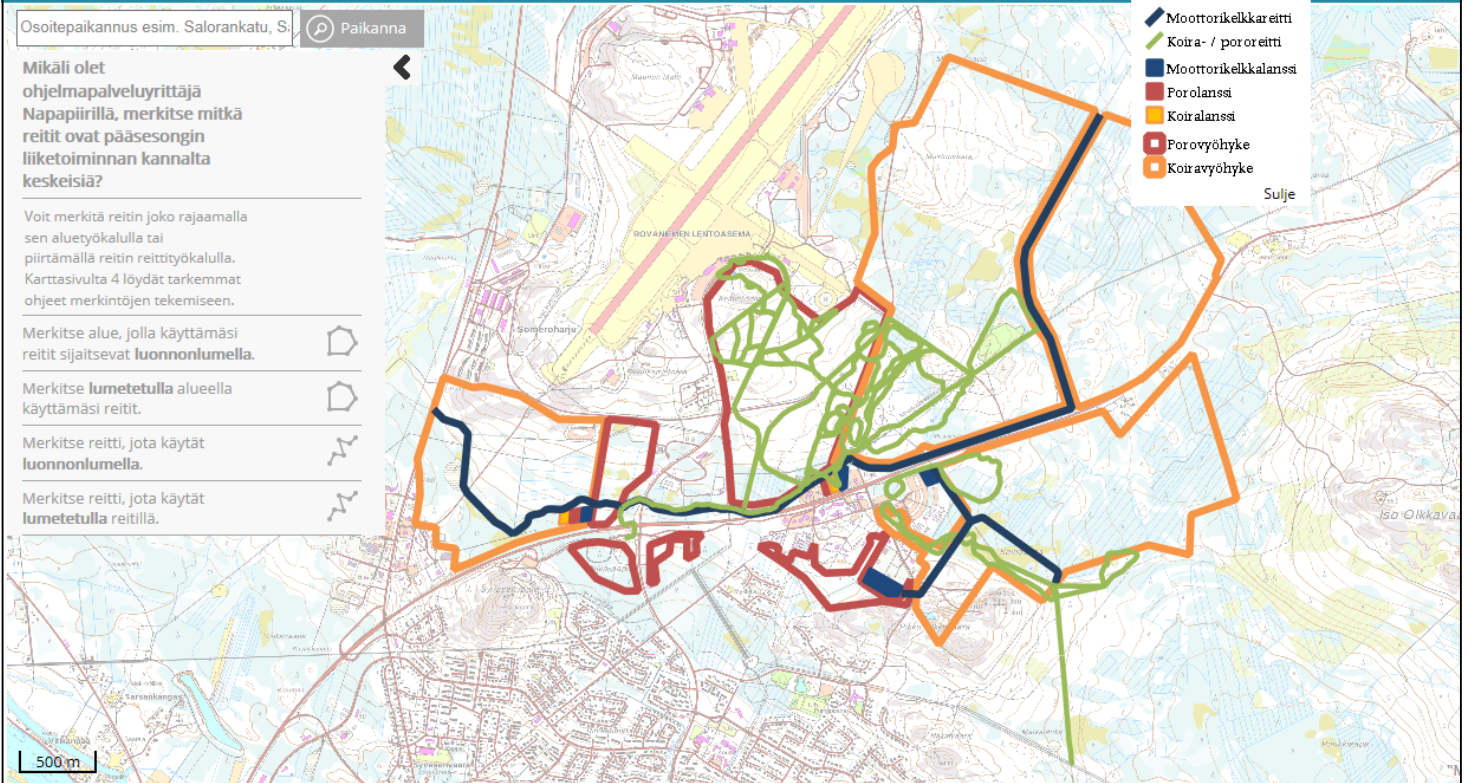


Merkitse reitti, jota käytät **lumetutulla** reitillä.



- Moottorikelkkareitti
- Koira- / pororeitti
- Moottorikelkkalanssi
- Porolanssi
- Koiralanssi
- Porovyöhyke
- Koiravyöhyke


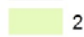
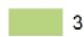

Sulje

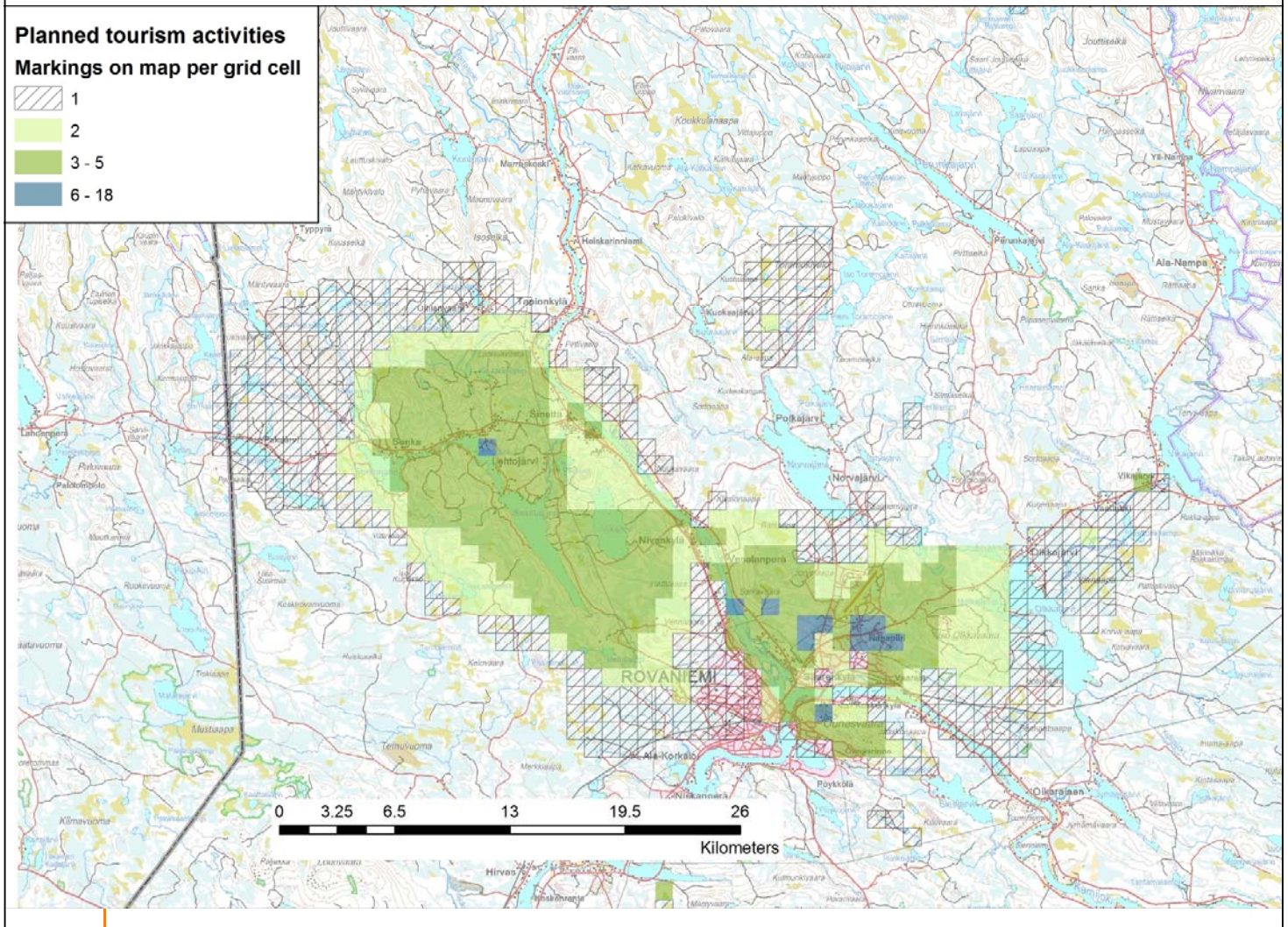


← Edellinen Seuraava → Lähetä



**Planned tourism activities**  
**Markings on map per grid cell**


-  1
-  2
-  3 - 5
-  6 - 18



- 1 Kysely alueiden kehittämisestä
- 2 Taustatiedot
- 3 Sujuvat ja asiakaslähtöiset palvelut
- 4 Elinvoimaiset ja sujuvat elinkeinot
- 5 Elämysellinen ja toimiva elinympäristö
- 6 Kehittämiskohteet ja tärkeät paikat kartalla
- 7 Kiitos vastauksistasi!

6/7 Kehittämiskohteet ja tärkeät paikat kartalla

OSOITEHAKU
  OMA SIJAINTI
  KARTTA



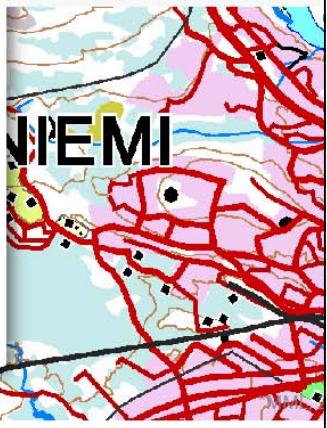
**Mihin esittämäsi ideaan paikka liittyy?**

Sujuvat ja asiakaslähtöiset palvelut, tarkenna

Elämysellinen ja toimiva elinympäristö, tarkenna

Elinvoimaiset ja toimivat elinkeinot, tarkenna

Muu, tarkenna





## Lappiin luotiin kestävän matkailun verkosto

### Verkosto haluaa edistää Lapin vastuullista matkailua.

MAIJA MUHONEN

**LAPPIIN** perustettiin viime viikolla vastuullisen matkailun verkosto, joka edistää vastuullisen matkailun toimintamalleja Lapissa. Perustamiskokous pidettiin Muonion Harrinivassa, ja sen kutsuivat koolle Lapin yliopiston matkailuntutkimus ja Harrinivan matkailukeskus. Verkoston avulla halutaan ennakoita matkailun kasvun haasteita ja nostaa Lappi kansainvälisesti tunnetuksi vastuullisesta matkailustaan.

– Meillä ei ehkä ole vielä lii-

katurlismita, mutta on sellaisia merkkejä, että jos jotain ei tehdä, se on mahdollista. Se ei vielä ehkä näy täällä Muoniossa, mutta rovanimeläisten arjessa se näkyy, matkailuntutkimuksen lehtori **Minni Haanpää** sanoi torstaina Muonion Harrinivassa, jossa verkoston ensimmäinen tapaaminen järjestettiin.

Islantilaiset matkailuntutkijat kehottavat Haanpään mukaan jo lappilaisia kollegoitaan reagoimaan ajoissa kasvuun.

– Me emme varmasti halua, että Lappi tullaan mainitsemaan tiettyjen kaupunkikohteiden kanssa esimerkiksi liikaturismin kohteesta.

Haanpään mukaan paikallisten hyvinvointi on tärkeä signaali matkailulle.

– Siinä vaiheessa, kun

matkailu alkaa heikentää paikallisten arkea, sen hyväksyttävyyttä vähenee.

Myös Suomessa toimivan Vastuullisen matkailun verkoston puheenvuoron pitä-

nyt Jyväskylän ammattikorkeakoulun matkailun lehtori **Petra Blinnikka** puhui paikallisuuden merkityksestä.

– Ajatuksena on se, että alueet olisi ensisijaisesti hy-

viä niille, jotka siellä asuu, jolloin ne tuottaa elämyksiä myös matkailijoille.

Blimikan mukaan matkailun pitää myös tuoda näkyviin tekemäänsä hyvää työtä.

– Usein se unohtetaan viestinnässä tuoda esille, se on yrittäjille niin itsestään selvää.

Kokouksissa kaivattiin lisäresursseja matkailuyritysten auditoimintoihin, joilla vastuullisuutta voitaisiin mitata.

**Harrinivan** toimitusjohtaja **Niina Pietikäinen** arvioi, että pääasiallisesti lappilaiset yritykset toimivat jo vastuullisesti. Harriniva avasi seminaarissa oman toimintansa osallistujille näyttääkseen konkreettisesti, millaista työtä yrityksessä vastuullisuuden eteen tehdään. Harrini-

va on saanut Visit Finlandilta useita vastuullisen matkailun kunniamainintoja.

Haanpää mustutti, että vastuullisuutta pitää miettiä monella tasolla. Se on paitsi ekologista, myös poliittista, sosiaalista ja kulttuurista. Usein vastuullisen matkailun toimenpiteet myös hyödyttävät yrityksiä.

– Kun tällaista verkostoa tehdään, taloudellinen vastuullisuus on yrityksen näkökannalta se pohja, jolta toimitaan, Haanpää sanoi.

Kasvu vaikuttaa myös koko yhteiskuntaan. Esimerkiksi Lapin keskussairaalaan on palkattu turistikokous-työntekijä ulkomaalaisten matkailijoiden tueksi, jotta hoitohenkilökunta pystyy keskittymään varsinaiseen hoitotyöhön.



Matkailuntutkimuksen lehtori **José-Carlos García-Rosell**, toimitusjohtaja **Niina Pietikäinen** ja matkailuntutkimuksen lehtori **Minni Haanpää** tapasivat Muoniossa.

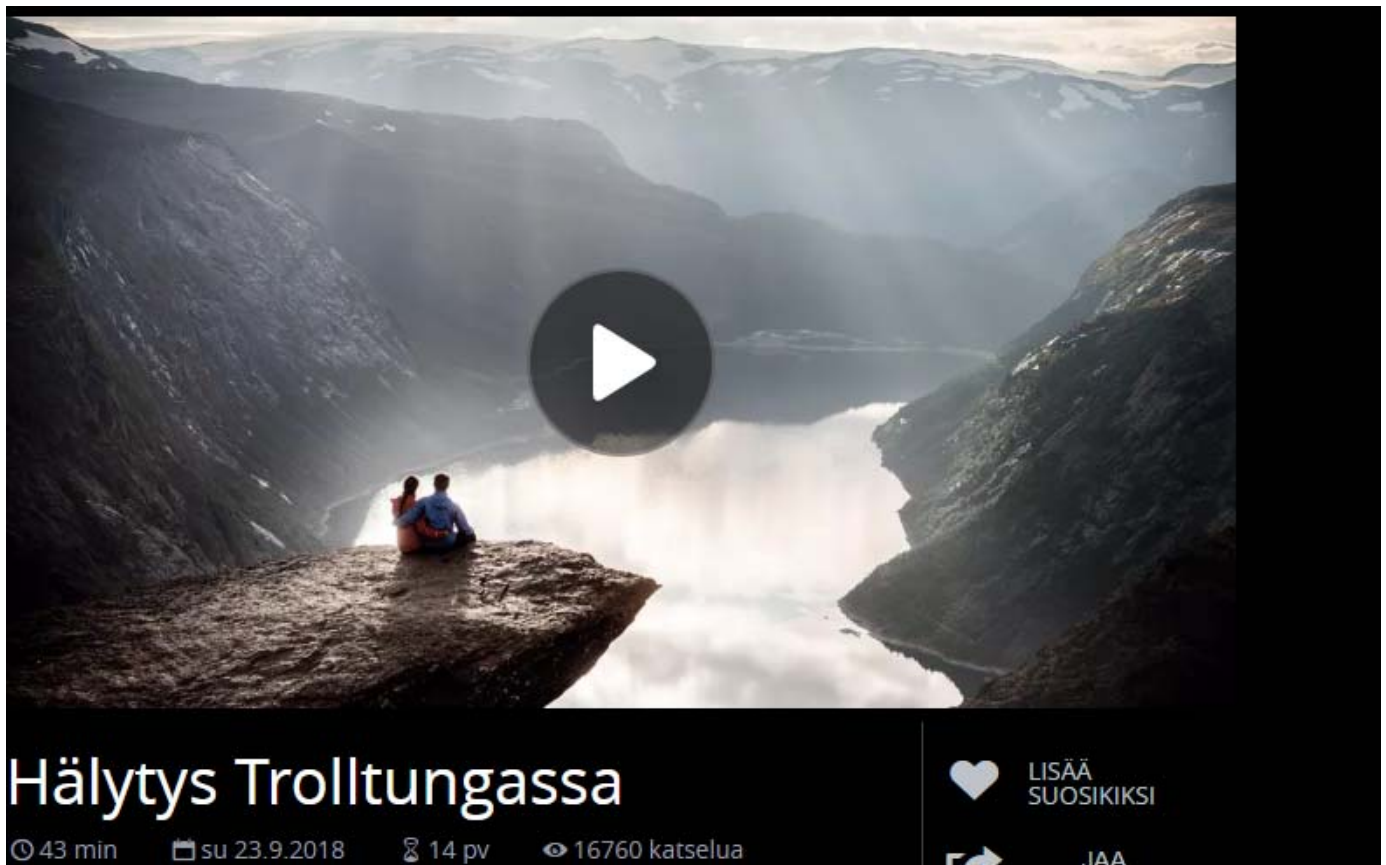
# VASTUULLISEN JA EETTISESTI KESTÄVÄN SAAMELAISMATKAILUN TOIMINTAPERIAATTEET



Hyväksytty Saamelaiskäräjien kokouksessa 24.9.2018

## Ote saamelaismatkailun visiosta

- Saamelaisten kotiseutualueelle suuntautuva matkailu on hallittua.
- Saamelaismatkailu on kokonaisvaltaisesti vastuullista ja eettisesti kestävää erityisesti luonnon kantokyky huomioiden.
- Matkailualalla on positiivinen rooli totuudenmukaisen saamelaiskuvan levittämisessä ja leviämisessä ympäri maailmaa.
- Saamelaisten kotiseutualueen matkailusta tuleva taloudellinen hyöty jakautuu tasaisesti myös oikeuden omistajille.
- Saamelaisilla ja saamelaiskulttuurilla on aktiivinen, oman arvomaailmansa mukainen rooli matkailussa ja saamelaisten, saamelaiskulttuurin ja saamen kielen käyttö passiivisena rekvisiittana, paikallisvärinä tai eksoottisena ja primitiivisenä objektina kulttuurisesta kontekstistaan irrotettuna on loppunut.



## Matkailualan tavoitteita hallitusohjelmaan

- Muun muassa:
- Luontomatkailun kasvuedellytykset on turvattava:
  - Kaivostoiminnan luvituksessa sekä etenkin valtion metsien hakkuiden osalta huomioitava matkailulle elintärkeät alueet
  - Kaavoituksen prosessien sujuvoittaminen ja kaavatasojen vähentäminen investointien edistämiseksi
- Luontomatkailun rahoitus ja kehitys on turvattava
  - Kansallispuistojen reitistöjen ja palvelujen kehitys taattava; tarvitaan 44 miljoonan euron korjausvelan kattava suunnitelma

# Kestävyyden kehittämisen kysymykset Lapisn matkailussa

- Ympäristö
- Saavutettavuus
- Ympärivuotisuus
- Ruuhkautuminen
- Turvallisuus
- Työvoiman saanti
- Kulttuuriperintö, etenkin saamelaisuus
- Paikallisyhteisön huomioonottaminen



## YHTEENVETO

- Matkailijamäärät kasvavat erittäin todennäköisesti – ja yksilömatkailijoiden osuus kasvaa myös
- Sosiaalinen media vaikuttaa olennaisesti kohdepäätöksiin
- Kansallispuistojen kävijämäärät kasvavat
- Ympärivuotisuus yhä ongelma
- Keskittyminen matkailukeskuksiin hyvä ja huono asia